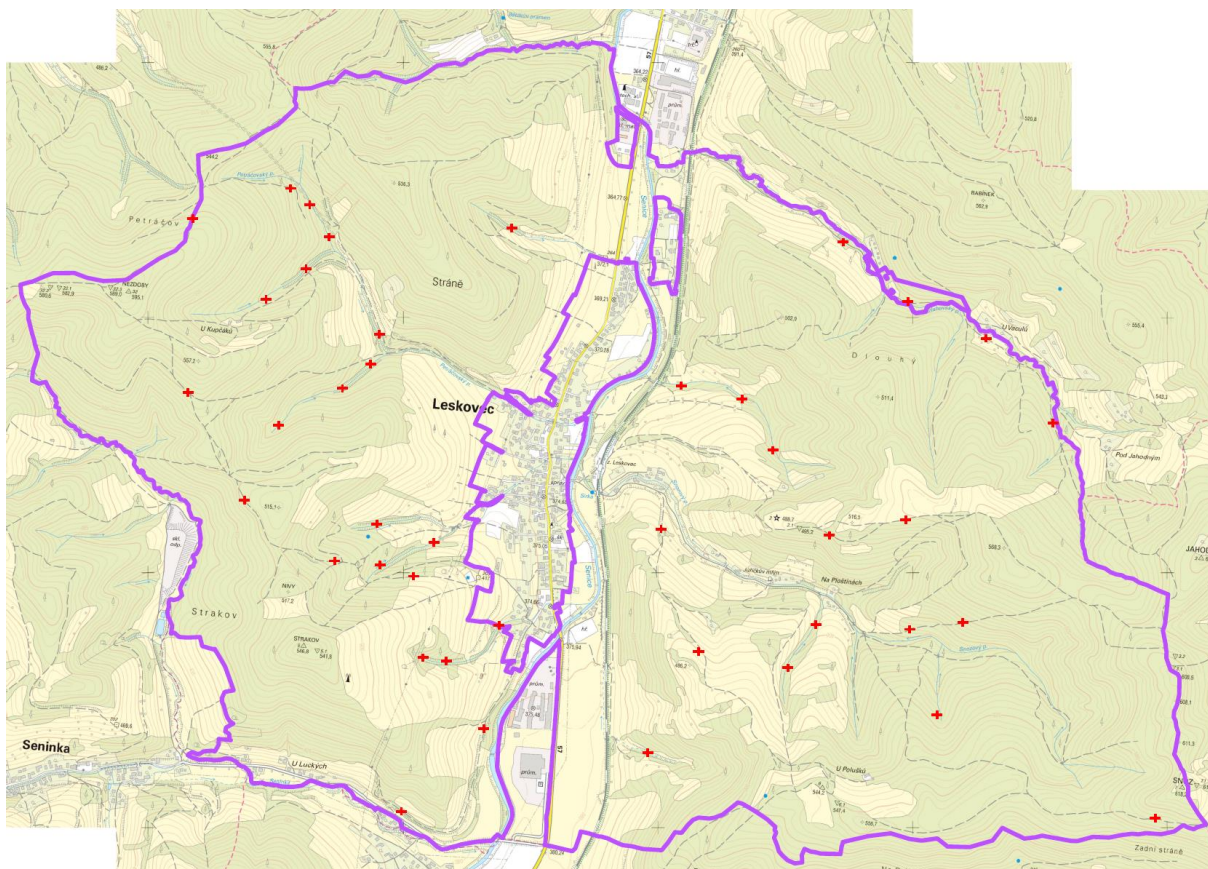


## ZADÁNÍ INŽENÝRSKO-GEOLOGICKÉHO PRŮZKUMU

### k.ú. Leskovec

V rámci PSZ v k.ú. Leskovec by bylo vhodné provést IG průzkum pro 13 lokalit, kde je vytypovaných 41 IG sond. V příloze zprávy je mapa 1:10 000 s označením IG sond. V místě je nutné provést rešerši území a provést předběžný inženýrsko-geologický průzkum, který určí geologické podloží navrhovaných staveb s ohledem na jejich proveditelnost. Je nutné provést sondy do hloubky min. 1,5 m u polních cest a min. 2 m u přehrážek (vrtnou soupravou, příp. kopané), určit hladinu spodní vody a možnost zakládání staveb (polní cesty a přehrážky) v místě. V katastrálním území Leskovec se nacházejí nestabilní území.

Nejvhodnější pro získání informací o geologickém složení je provedení vhodně umístěných kopaných sond. Vrtané sondy je vhodné provést vrtnou soupravou s průmětem vrtu alespoň 12 cm. Zatřídění zemin je vhodné provést laboratorním rozbořem zemin. Pro předložený průzkum je možno zatřídit zeminy na základě vizuálního hodnocení zkušeným geologem. V případě nerozhodnosti je vhodné provést základní laboratorní rozbor (indexové zkoušky, zrnitost. Zatřídění pak provede laboratoř, nebo je možno jej provést dle trojúhelníkového grafu (ČSN EN 1997 - 1 – ČSN 73 1001, ČSN 75 2410).



Přehledná situace inženýrsko-geologických sond v k.ú. Leskovec



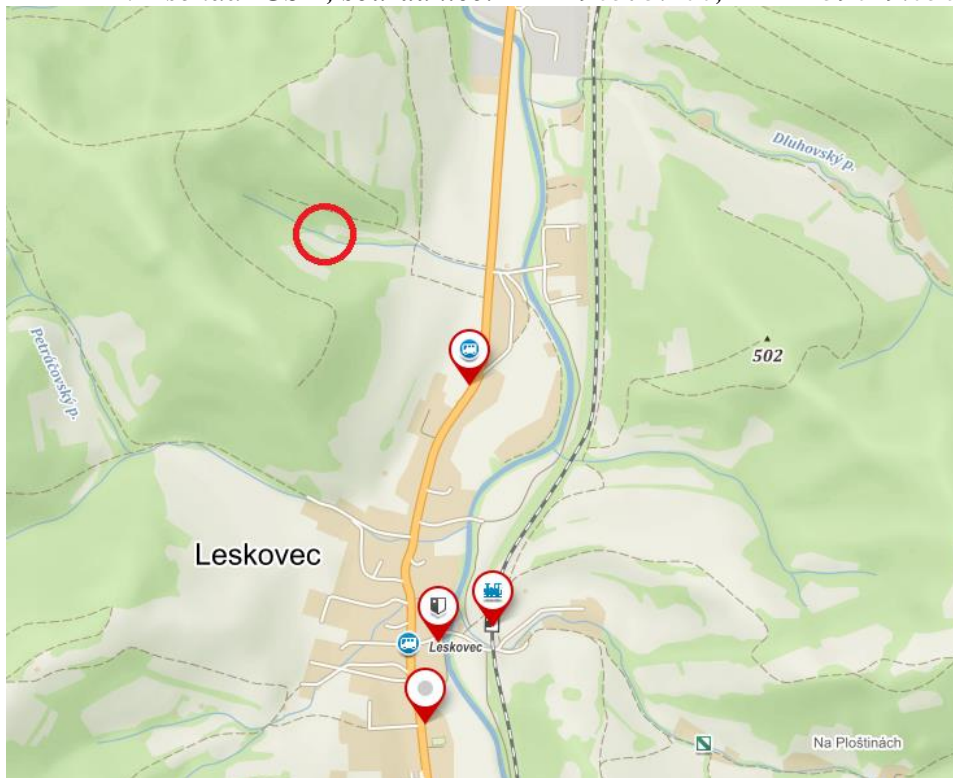
Jedná se o místa:

**1. Lokalita: Stráně**

**Navržené opatření:**

Novostavba přehrážky:

PH1: – sonda IGS-1, souřadnice:  $X = -496573.100$ ,  $Y = -1159649.056$



- k.ú. Leskovec, lokalita Stráně



- podrobný zákres sond



## 2. Lokality: Stráně, U Kupčáků, Nezdoby a Petrův

### Navržené opatření:

#### Rekonstrukce polních cest:

HC8-R: – sonda IGS-2, souřadnice:  $X = -497441.462$ ,  $Y = -1159493.232$

– sonda IGS-5, souřadnice:  $X = -497093.211$ ,  $Y = -1160065.571$

HC18b-R: – sonda IGS-6, souřadnice:  $X = -497824.876$ ,  $Y = -1159611.473$

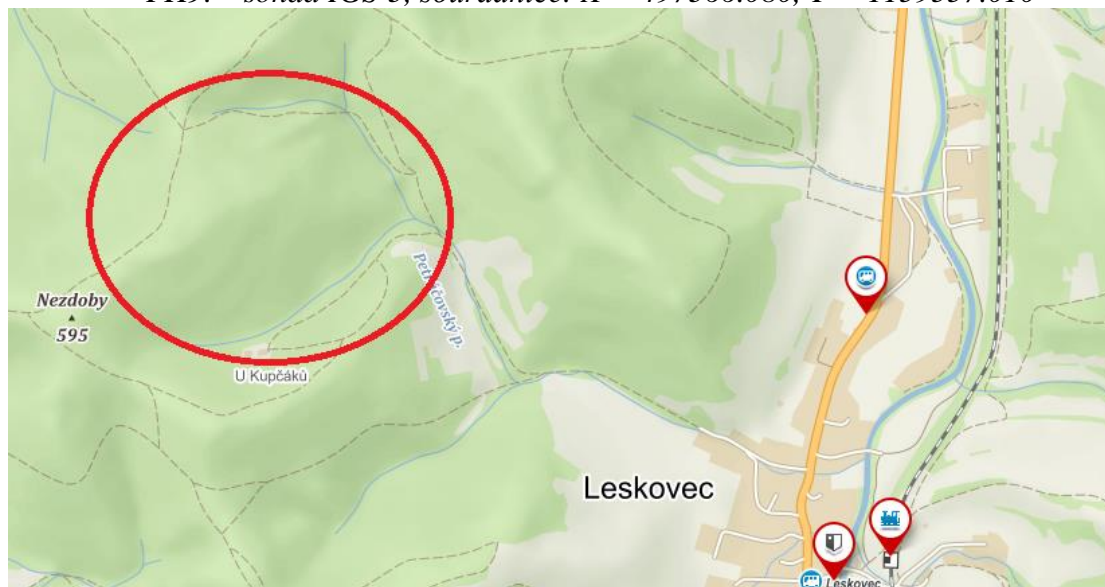
#### Novostavba přehrážek:

PH6: – sonda IGS-7, souřadnice:  $X = -497537.530$ ,  $Y = -1159928.820$

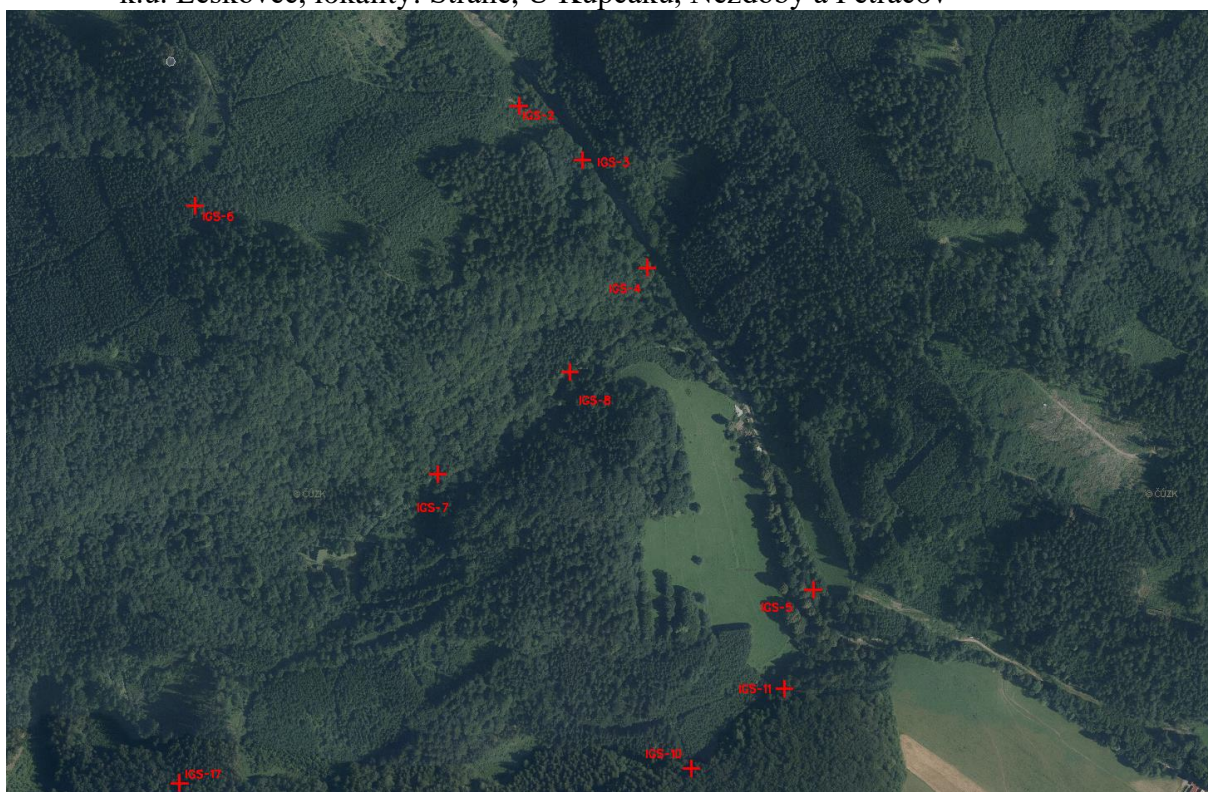
PH7: – sonda IGS-8, souřadnice:  $X = -497380.710$ ,  $Y = -1159808.100$

PH8: – sonda IGS-4, souřadnice:  $X = -497289.340$ ,  $Y = -1159684.450$

PH9: – sonda IGS-3, souřadnice:  $X = -497366.080$ ,  $Y = -1159557.010$

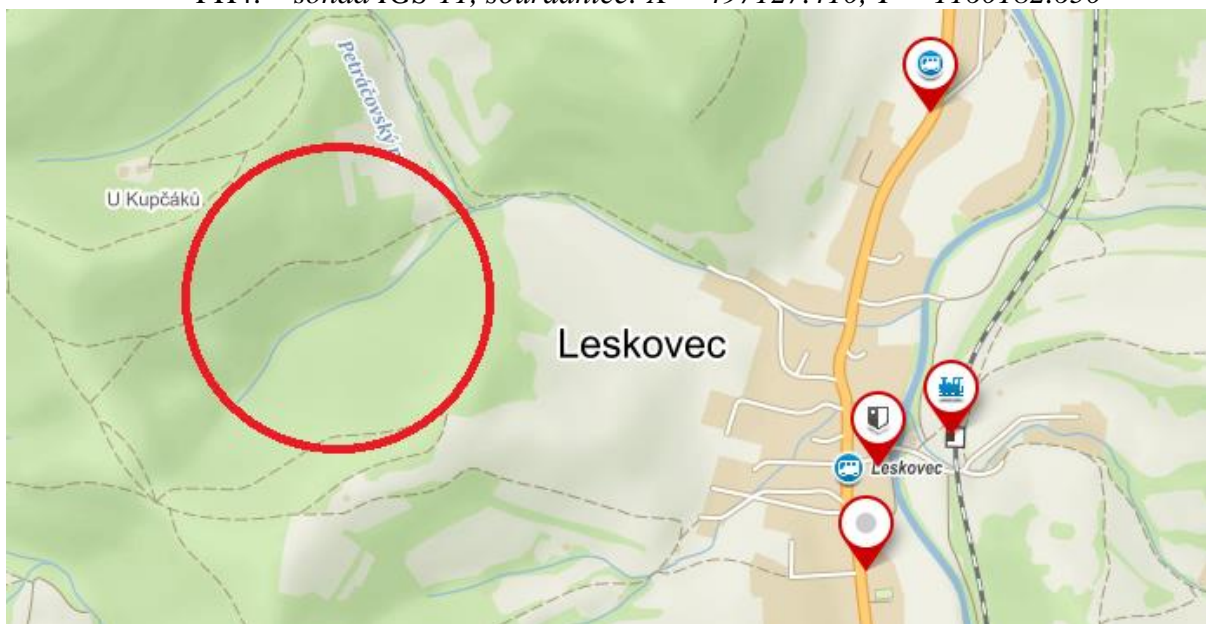


- k.ú. Leskovec, lokality: Stráně, U Kupčáků, Nezdoby a Petrův

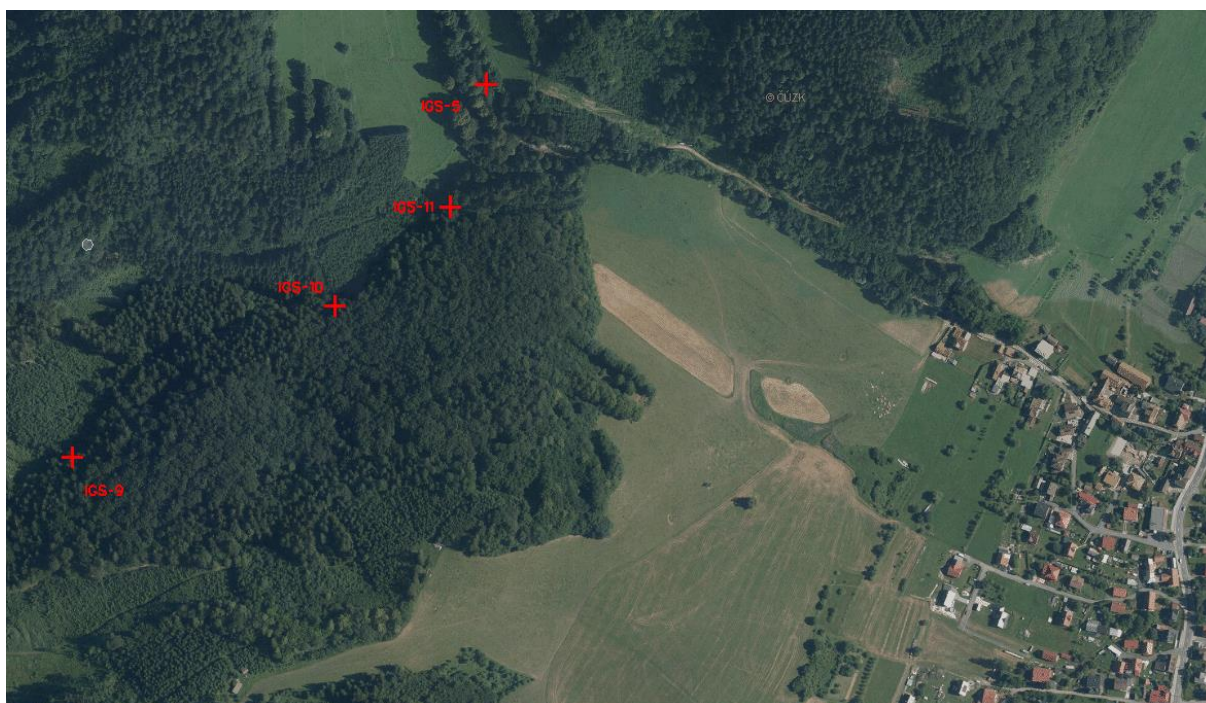


- podrobný zákres sond



**3. Lokalita: Stráně****Navržené opatření:**Novostavba přehrážek:PH1: – sonda IGS-9, souřadnice:  $X = -497488.050$ ,  $Y = -1160421.820$ PH3: – sonda IGS-10, souřadnice:  $X = -497237.600$ ,  $Y = -1160277.419$ PH4: – sonda IGS-11, souřadnice:  $X = -497127.410$ ,  $Y = -1160182.650$ 

- k.ú. Leskovec, lokalita Stráně



- podrobný zákres sond



#### 4. Lokalita: Nivy

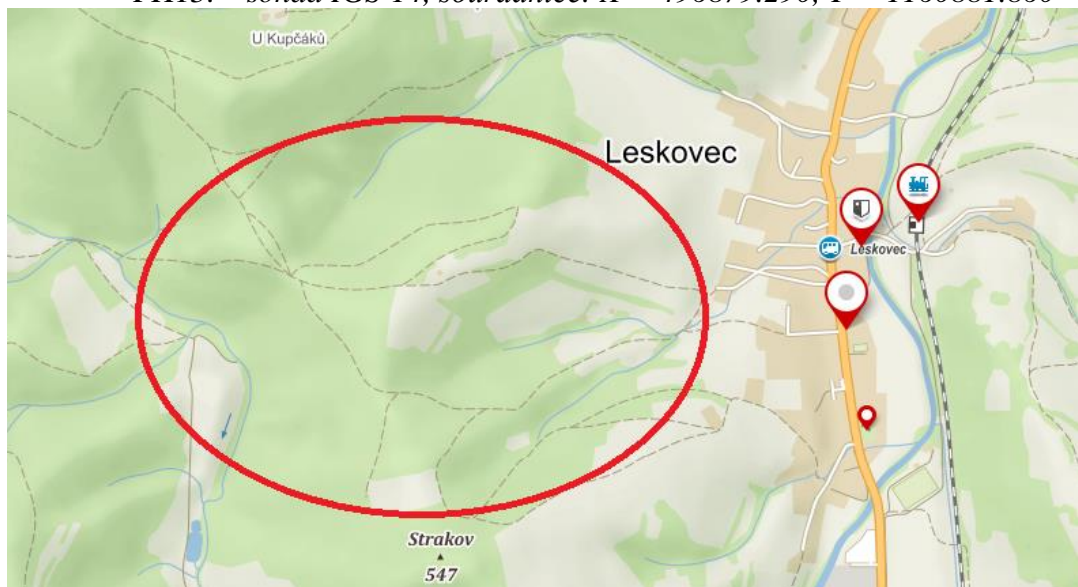
##### Navržené opatření:

##### Rekonstrukce polní cesty:

- HC13-R: – sonda IGS-35, souřadnice:  $X = -496958.550$ ,  $Y = -1161014.290$   
 – sonda IGS-15, souřadnice:  $X = -497268.480$ ,  $Y = -1160954.737$   
 – sonda IGS-16, souřadnice:  $X = -497622.565$ ,  $Y = -1160715.840$   
 – sonda IGS-17, souřadnice:  $X = -497842.940$ ,  $Y = -1160294.360$

##### Novostavba přehrážek:

- PH11: – sonda IGS-12, souřadnice:  $X = -497103.240$ ,  $Y = -1160809.941$   
 PH12: – sonda IGS-13, souřadnice:  $X = -497089.870$ ,  $Y = -1160970.670$   
 PH13: – sonda IGS-14, souřadnice:  $X = -496879.290$ ,  $Y = -1160881.860$



- k.ú. Leskovec, lokalita Nivy



- podrobný zákres sond



## 5. Lokalita: Strakov

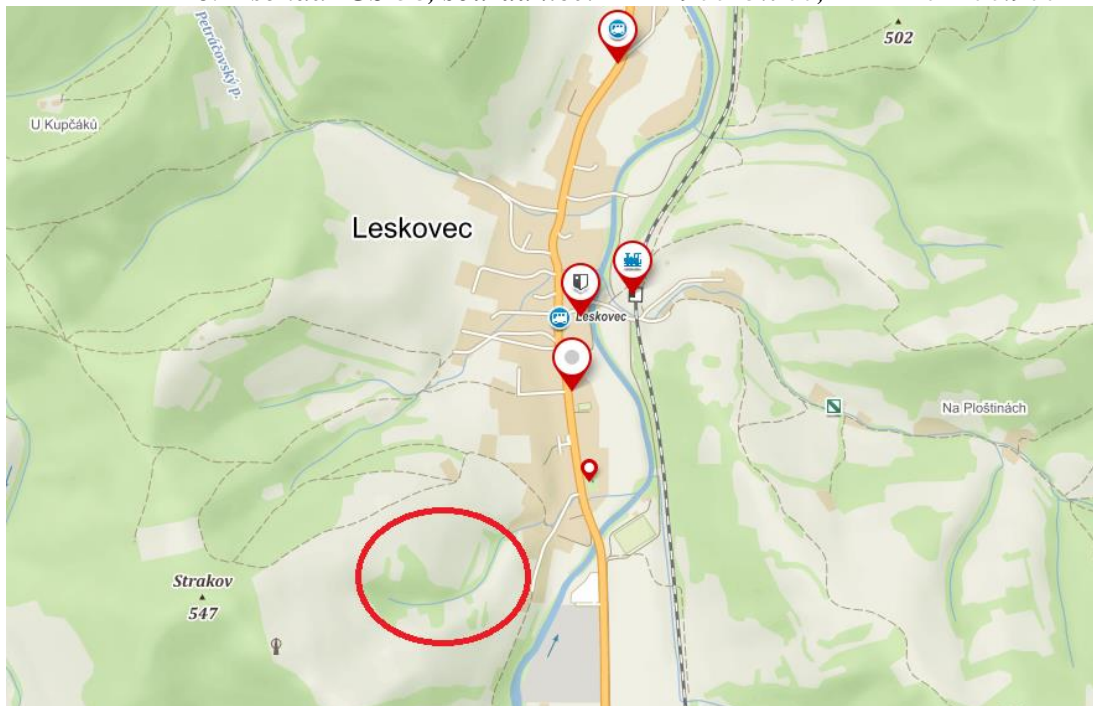
### Navržené opatření:

#### Novostavba přehrážek:

PH14: – sonda IGS-36, souřadnice:  $X = -496921.180$ ,  $Y = -1161333.810$

PH15: – sonda IGS-37, souřadnice:  $X = -496829.620$ ,  $Y = -1161346.790$

PH16: – sonda IGS-38, souřadnice:  $X = -496623.760$ ,  $Y = -1161206.900$



- k.ú. Leskovec, lokalita Strakov



- podrobný zákres sond



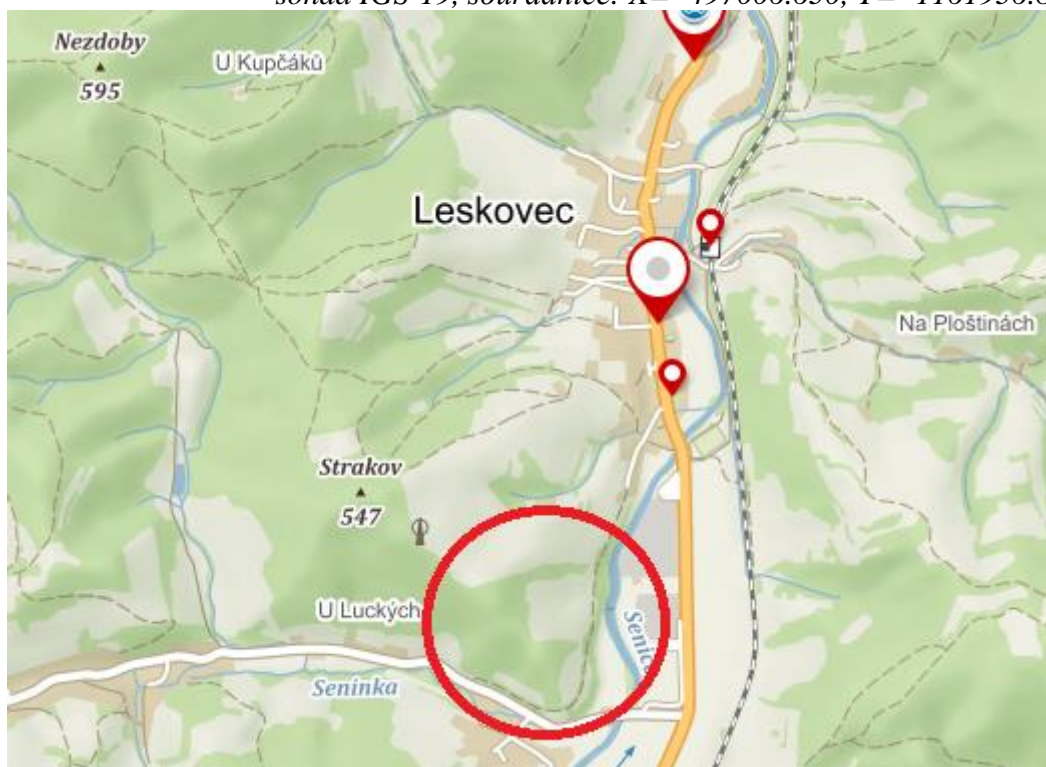
## 6. Lokalita: Zakopanice

### Navržené opatření:

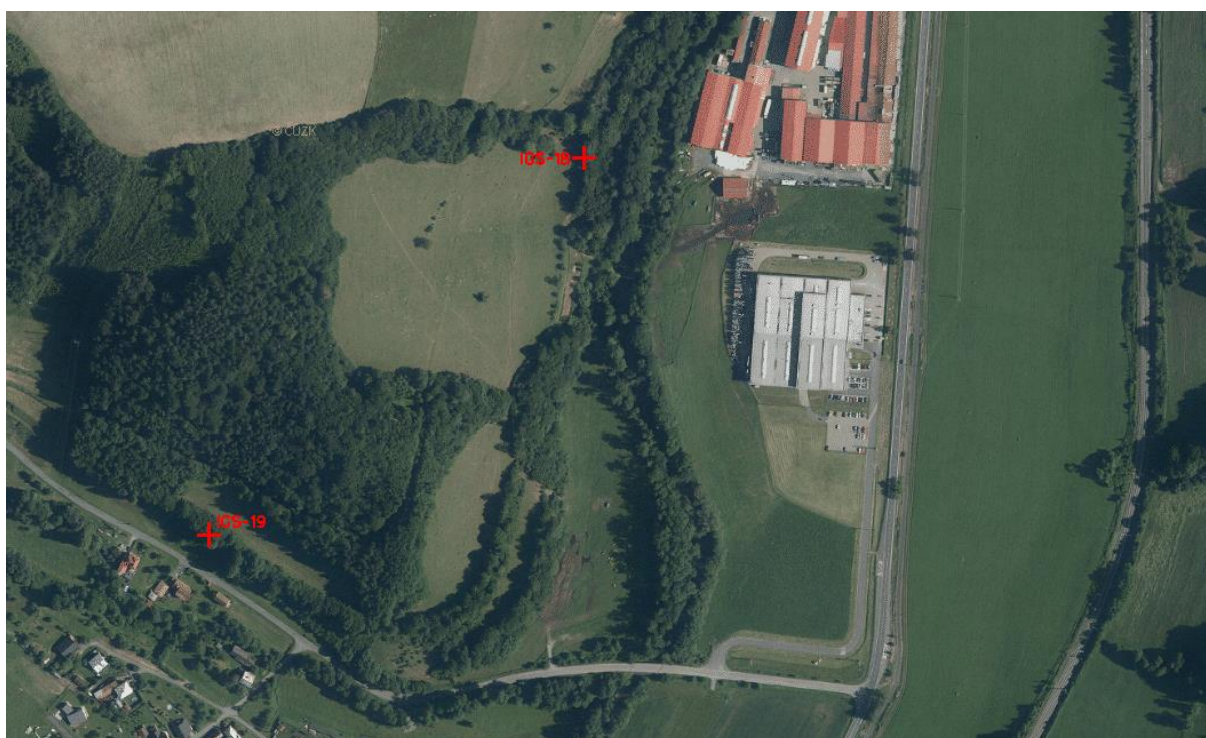
#### Rekonstrukce polní cesty:

VC21-R: – sonda IGS-18, souřadnice:  $X = -496683.600$ ,  $Y = -1161612.880$

– sonda IGS-19, souřadnice:  $X = -497006.630$ ,  $Y = -1161936.890$



- k.ú. Leskovec, lokalita Zakopanice

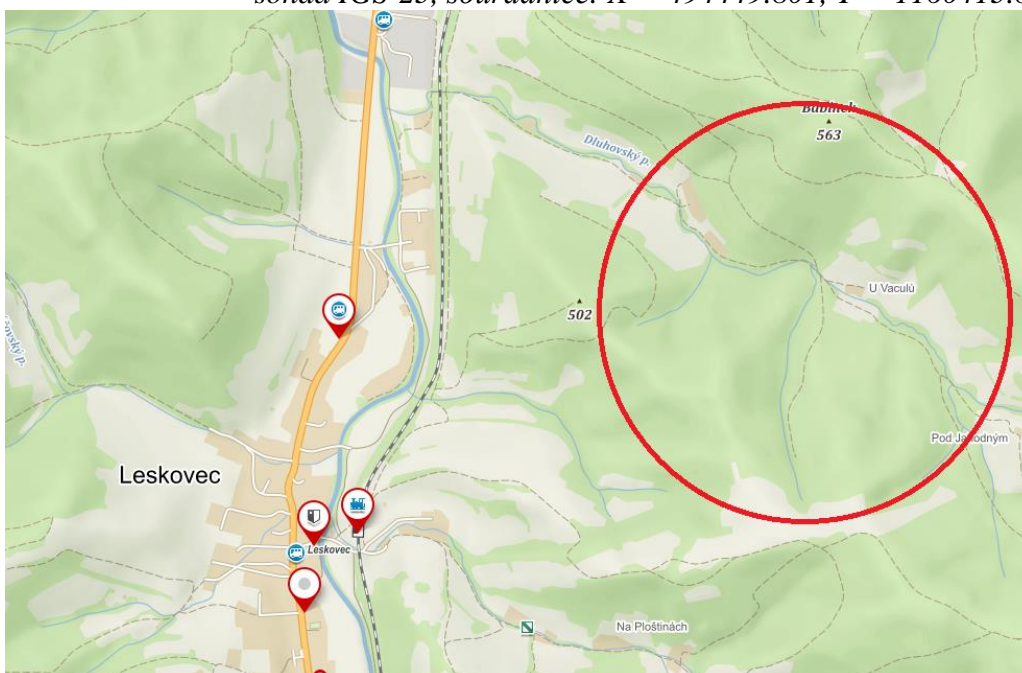


- podrobný zákres sond

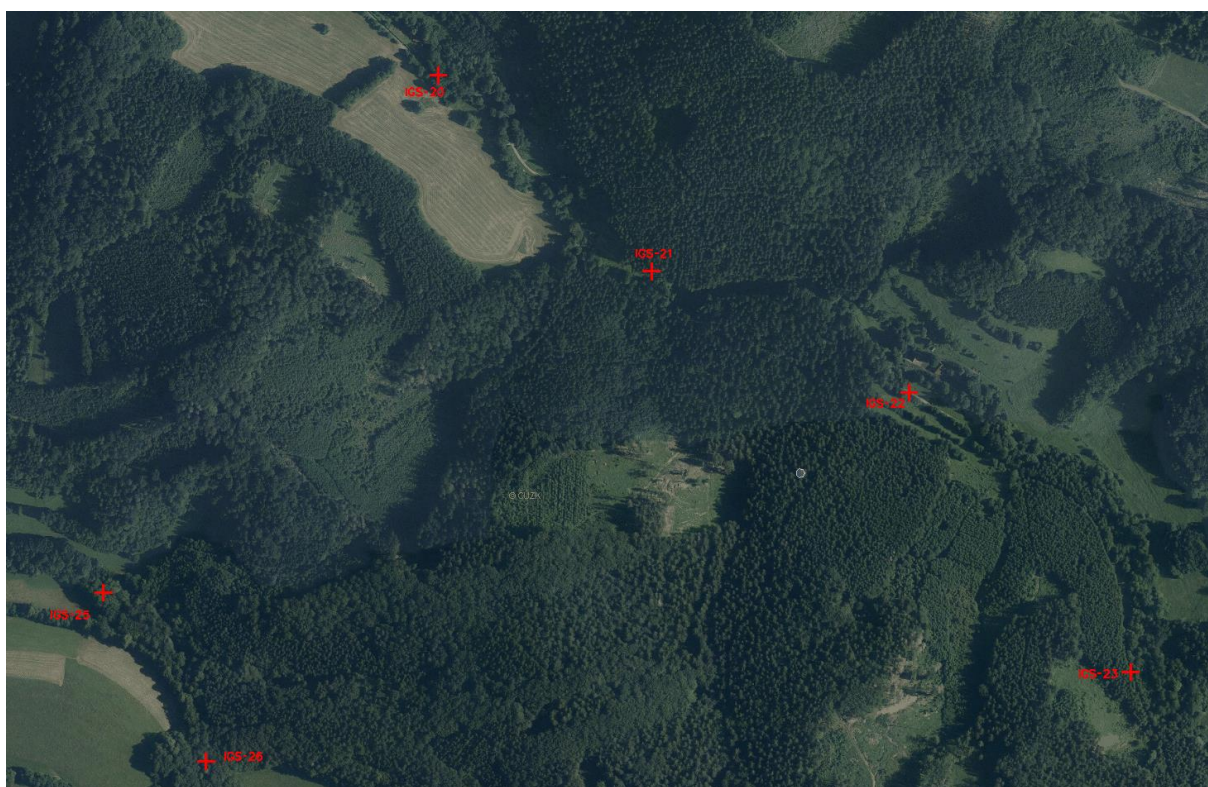


**7. Lokality:** Dlouhý, U Vaculů, Pod Jahodným**Navržené opatření:**Rekonstrukce polní cesty:

- HC2-R: – sonda IGS-20, souřadnice:  $X = -495273.040$ ,  $Y = -1159703.980$   
– sonda IGS-21, souřadnice:  $X = -495019.300$ ,  $Y = -1159937.180$   
– sonda IGS-22, souřadnice:  $X = -494713.230$ ,  $Y = -1160081.580$   
– sonda IGS-23, souřadnice:  $X = -494449.801$ ,  $Y = -1160413.891$



- k.ú. Leskovec, lokality: Dlouhý, U Vaculů, Pod Jahodným



- podrobný zákres sond



**8. Lokalita: U Valentů**

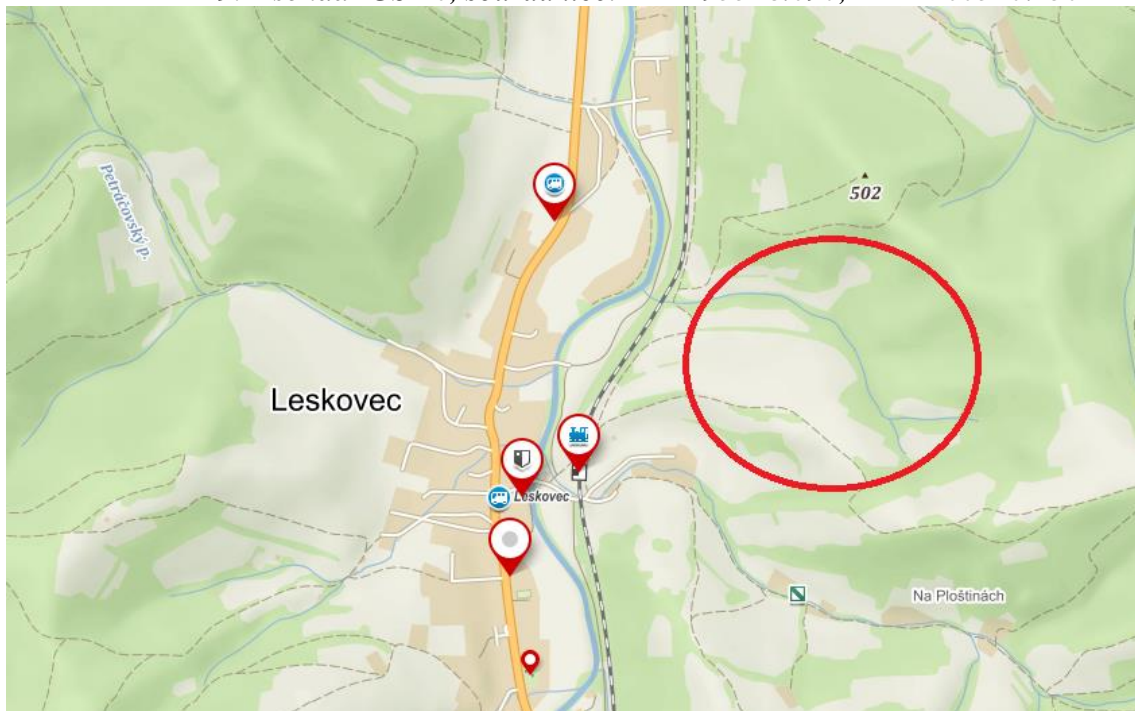
**Navržené opatření:**

Novostavba přehrážek:

PH17: – sonda IGS-24, souřadnice:  $X = -495908.500$ ,  $Y = -1160267.270$

PH18: – sonda IGS-25, souřadnice:  $X = -495670.780$ ,  $Y = -1160319.648$

PH19: – sonda IGS-26, souřadnice:  $X = -495548.690$ ,  $Y = -1160520.130$

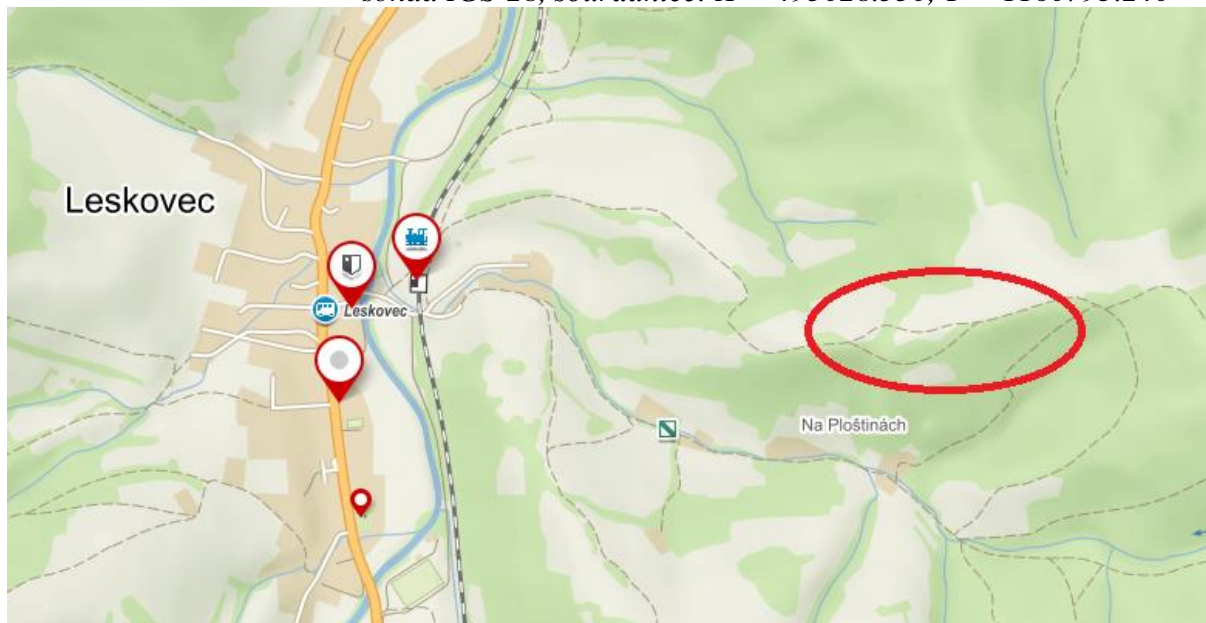


- k.ú. Leskovec, lokalita U Valentů



- podrobný zákres sond



**9. Lokality: Dlouhý****Navržené opatření:**Rekonstrukce polní cesty:VC33-R: – sonda IGS-27, souřadnice:  $X = -495327.670$ ,  $Y = -1160854.530$ – sonda IGS-28, souřadnice:  $X = -495028.530$ ,  $Y = -1160793.240$ 

- k.ú. Leskovec, lokalita Dlouhý



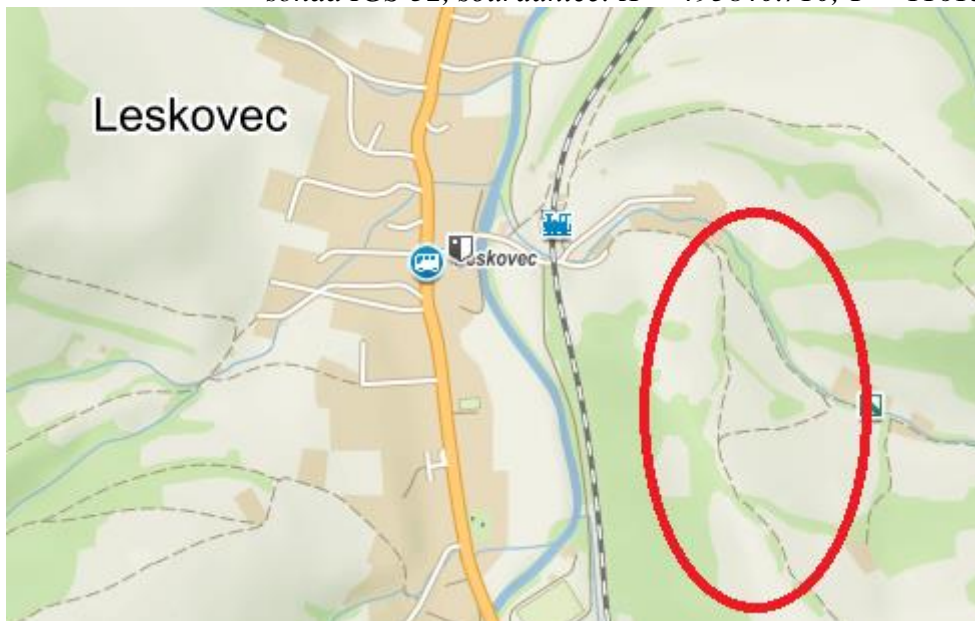
- podrobný zákres sond



**10. Lokalita: U Valentů**
**Navržené opatření:**
Rekonstrukce polní cesty:

HC26-R: – sonda IGS-31, souřadnice: X= -495987.699, Y= -1160829.071

– sonda IGS-32, souřadnice: X= -495840.710, Y= -1161310.480



- k.ú. Leskovec, lokalita U Valentů



- podrobný zákres sond



# **11. Lokalita: Na Ploštinách, Lipky**

## **Navržené opatření:**

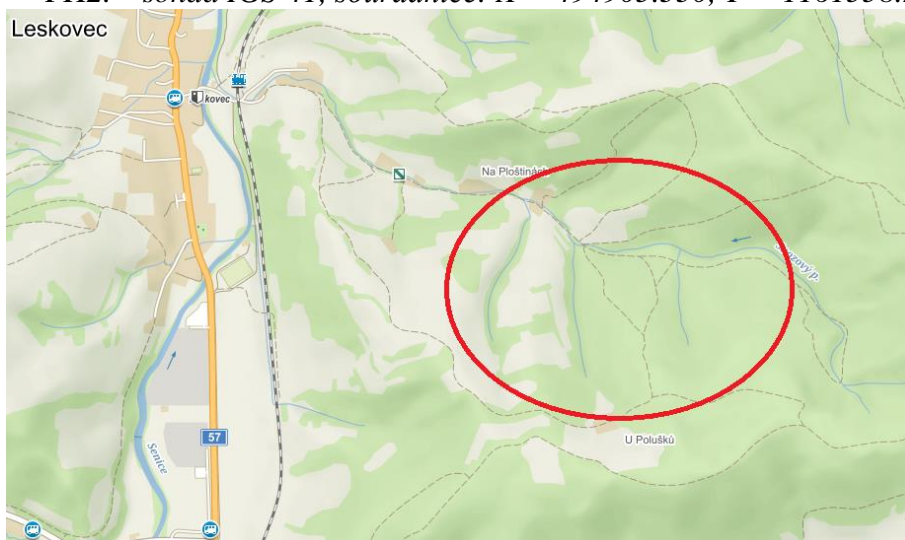
### **Rekonstrukce polní cesty:**

VC40-R: – sonda IGS-39, souřadnice:  $X = -495380.540$ ,  $Y = -1161204.380$   
 – sonda IGS-40, souřadnice:  $X = -495489.820$ ,  $Y = -1161373.870$

VC28-R: – sonda IGS-29, souřadnice:  $X = -495012.000$ ,  $Y = -1161223.100$   
 – sonda IGS-30, souřadnice:  $X = -494804.090$ ,  $Y = -1161195.920$

### **Novostavba přehrážky:**

PH2: – sonda IGS-41, souřadnice:  $X = -494905.330$ ,  $Y = -1161558.200$



- k.ú. Leskovec, lokalita: Na Ploštinách, Lipky



- podrobný zákres sond



## 12. Lokalita: Zadní stráně

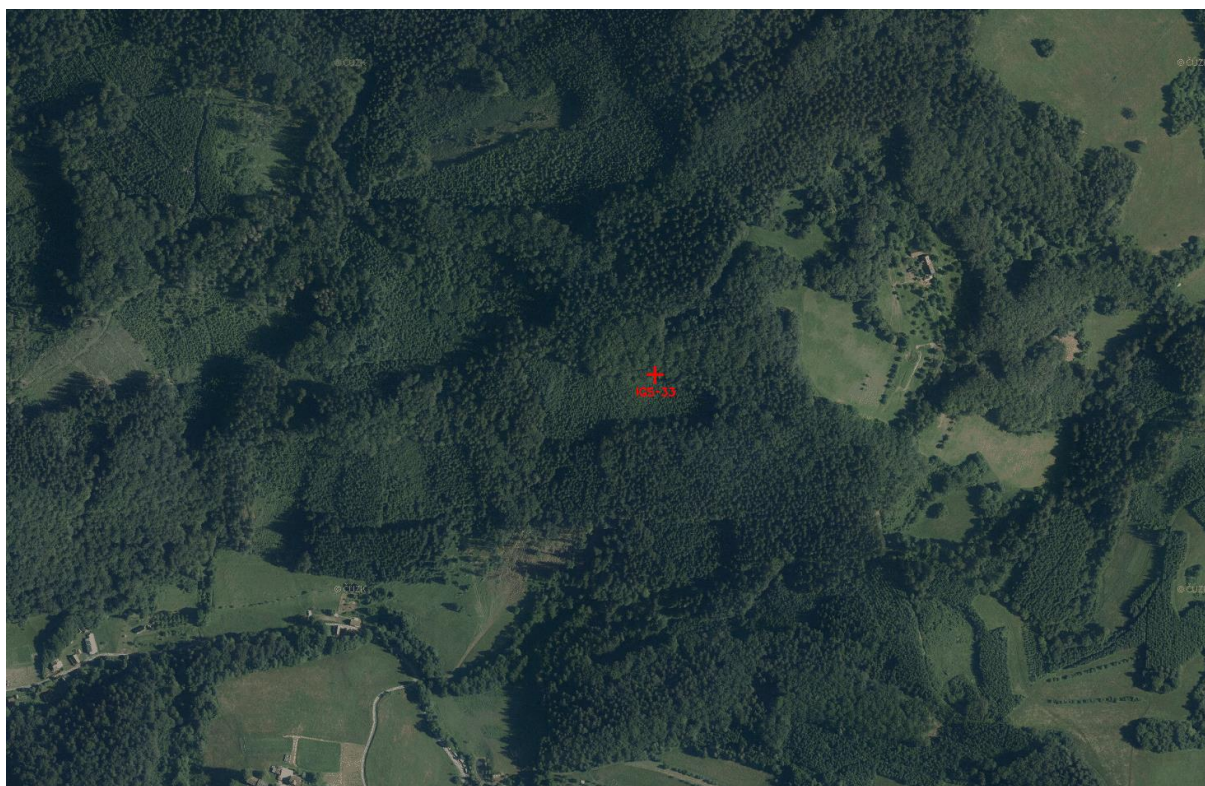
### Navržené opatření:

#### Rekonstrukce polní cesty:

HC26-R: – sonda IGS-33, souřadnice:  $X = -494048.850$ ,  $Y = -1161963.960$

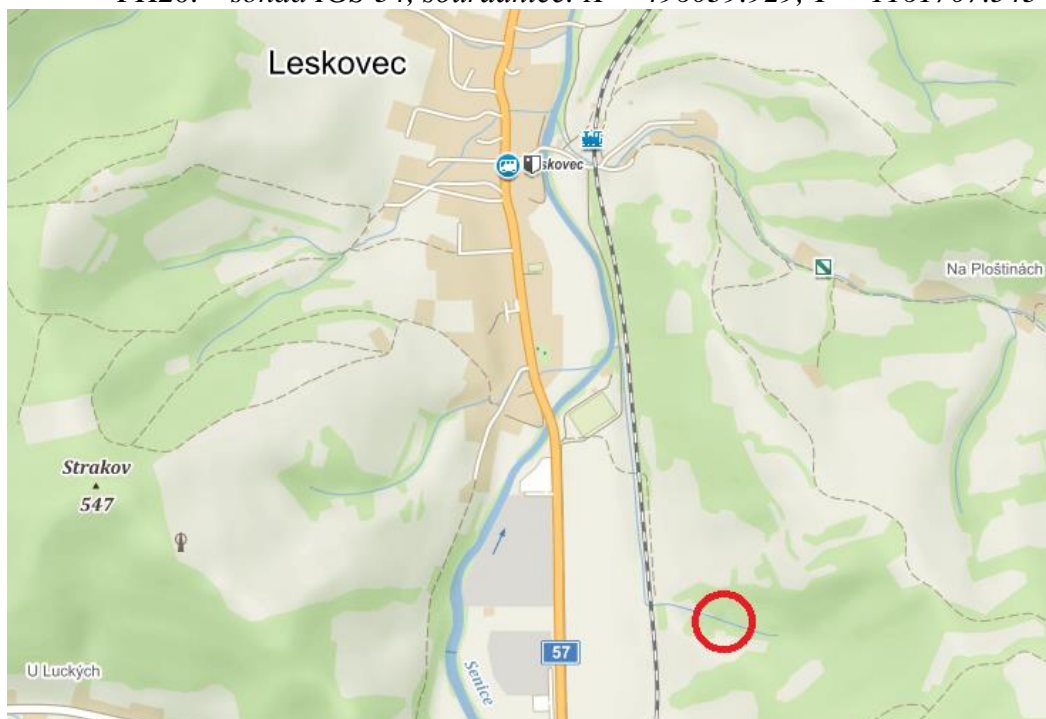


- k.ú. Leskovec, lokalita Zadní stráně



- podrobný zákres sond



**13. Lokalita: Veřečný****Navržené opatření:**Novostavba přehrážky:PH20: – sonda IGS-34, souřadnice:  $X = -496039.929$ ,  $Y = -1161707.543$ 

- k.ú. Leskovec, lokalita Veřečný



- podrobný zákres sond